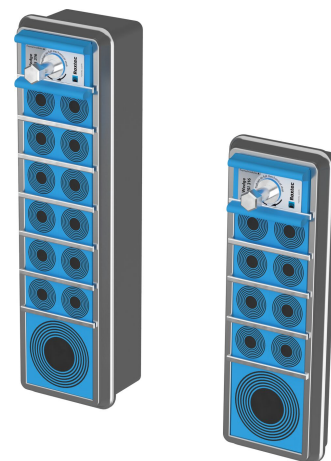




Passagem de cabos Roxtec C LW/K

Passagem de cabos leve para soldagem em estruturas.

Os Roxtec C LW/K são soluções de vedação compactas e leves, porém muito fortes, para passagens de múltiplos cabos e tubos. As armações de trânsito são produzidas em alumínio, estão disponíveis em cinco tamanhos diferentes e vêm em versões com diferentes profundidades: a moldura C LW tem 30 mm de profundidade, enquanto a moldura C LW K tem uma profundidade estendida de 60 mm. Eles são fixados à estrutura por soldagem. Os módulos de vedação são adaptáveis a cabos, tubos e conduítes de diferentes tamanhos, e podem ser utilizados para criar capacidade sobressalente na moldura. Fornecendo proteção contra entrada e fogo, bem como retenção de cabos à prova de vibração, é ideal para aplicações em pisos e paredes em setores de mobilidade, como material rodante.



- Leve
- Eficiente em área
- Possui capacidade sobressalente

Características do produto



Certificado contra fogo



IP/UL NEMA

Estrutura da instalação



Gabinets e invólucros



Metal

Tipo de montagem



Solda

Classificações e certificados

Fogo

- Classificação E/EI de acordo com EN 45545 E30
- HL3 de acordo com EN 45545-2 (R22, R23)

Proteção contra vazamento

- IP 66 de acordo com IEC 60529

Suporta

- Categoria de choque e vibração 2 de acordo com IEC 61373

Dimensões da moldura

mm/kg

As variantes de molduras abaixo são uma seleção limitada. Para a gama completa de molduras e configurações, acesse [roxtec.com](https://www.roxtec.com).

Título	Aberturas da moldura	Espaço de montagem	Dimensões externas WxHxD	Dimensões da abertura w x h	Peso	Art. No.
C LW 3x1 ALU	1	60 x 120	84.2 x 182.5 x 30	76(+1/-1) x 174.5(+1/-1)	0.27	237919
C LWK 3x1 ALU	1	60 x 120	84.2 x 182.5 x 60	76(+1/-1) x 174.5(+1/-1)	0.45	237924
C LW 4x1 ALU	1	120 x 120	144.2 x 182.5 x 30	136(+1/-1) x 174.5(+1/-1)	0.34	237922
C LWK 4x1 ALU	1	120 x 120	144.2 x 182.5 x 60	136(+1/-1) x 174.5(+1/-1)	0.56	237927
C LW 5x1 ALU	1	60 x 180	84.2 x 240.5 x 30	76(+1/-1) x 232.5(+1/-1)	0.33	237920
C LWK 5x1 ALU	1	60 x 180	84.2 x 240.5 x 60	76(+1/-1) x 232.5(+1/-1)	0.56	237925
C LW 6x1 ALU	1	120 x 180	144.2 x 240.5 x 30	136(+1/-1) x 232.5(+1/-1)	2.44	237923
C LWK 6x1 ALU	1	120 x 180	144.2 x 240.5 x 60	136(+1/-1) x 232.5(+1/-1)	0.7	237928
C LW 7x1 ALU	1	60 x 240	84.2 x 300.5 x 30	76(+1/-1) x 292.5(+1/-1)	2.47	237921
C LWK 7x1 ALU	1	60 x 240	84.2 x 300.5 x 60	76(+1/-1) x 292.5(+1/-1)	0.68	237926

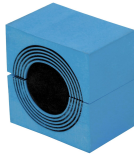


Dados de componente de vedação

Componentes de vedação



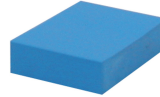
Lubricant Blue



Módulo CM com Multidiâmetro™



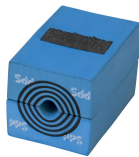
Placa de separação C



Módulo de compensação sólida CM



Cunha e Kit de Cunhas C



Módulo CM PPS com Multidiâmetro™

Acessórios



Ferramentas de soldagem da Roxtec



Ferramentas de suporte da Roxtec

Para obter informações detalhadas, acesse [roxtec.com](https://www.roxtec.com).

The product information provided by Roxtec does not release the purchaser of the Roxtec system, or part thereof, from the obligation to independently determine the suitability of the products for the intended process, installation and/or use.

Roxtec gives no guarantee for the Roxtec system or any part thereof and assumes no liability for any loss or damage whatsoever, whether direct, indirect, consequential, loss of profit or otherwise, occurred or caused by the Roxtec systems or installations containing components not manufactured by an authorized manufacturer and/or occurred or caused by the use of the Roxtec system in a manner or for an application other than for which the Roxtec system was designed or intended.

Roxtec expressly excludes any implied warranties of merchantability and fitness for a particular purpose and all other express or implied representations and warranties provided by statute or common law. User determines suitability of the Roxtec system for intended use and assumes all risk and liability in connection therewith. In no event shall Roxtec be liable for indirect, consequential, punitive, special, exemplary or incidental damages or losses.

The Roxtec products are offered and sold in accordance with the conditions of the Roxtec General Terms of Sales. The latest version of the Roxtec General Terms of Sales can be downloaded from <https://www.roxtec.com/en/about-us/about-roxtec/general-terms-of-sales/>

We reserve the right to make changes to the product and technical information without further notice. Any errors in print or entry are no claims for indemnity. The content of this publication is the property of Roxtec International AB and is protected by copyright.

This document was generated on: 2026-06-22

